



100. ROCZNICA POWSTANIA POLICJI WOJEWÓDZTWA ŚLĄSKIEGO 1922 - 2022

KIEROWNICTWO PWŚI.

GŁÓWNI KOMENDANCI POLICJI WOJEWÓDZTWA ŚLĄSKIEGO W LATACH 1922 - 1939



*Pułkownik Stanisław Młodnicki
Główny Komendant PWŚI. (1922 - 1924)*



*Inspektor Leon Wróblewski
p.o. Głównego Komendanta PWŚI. (1923 - 1924)
Główny Komendant PWŚI. (1924 - 1926)*

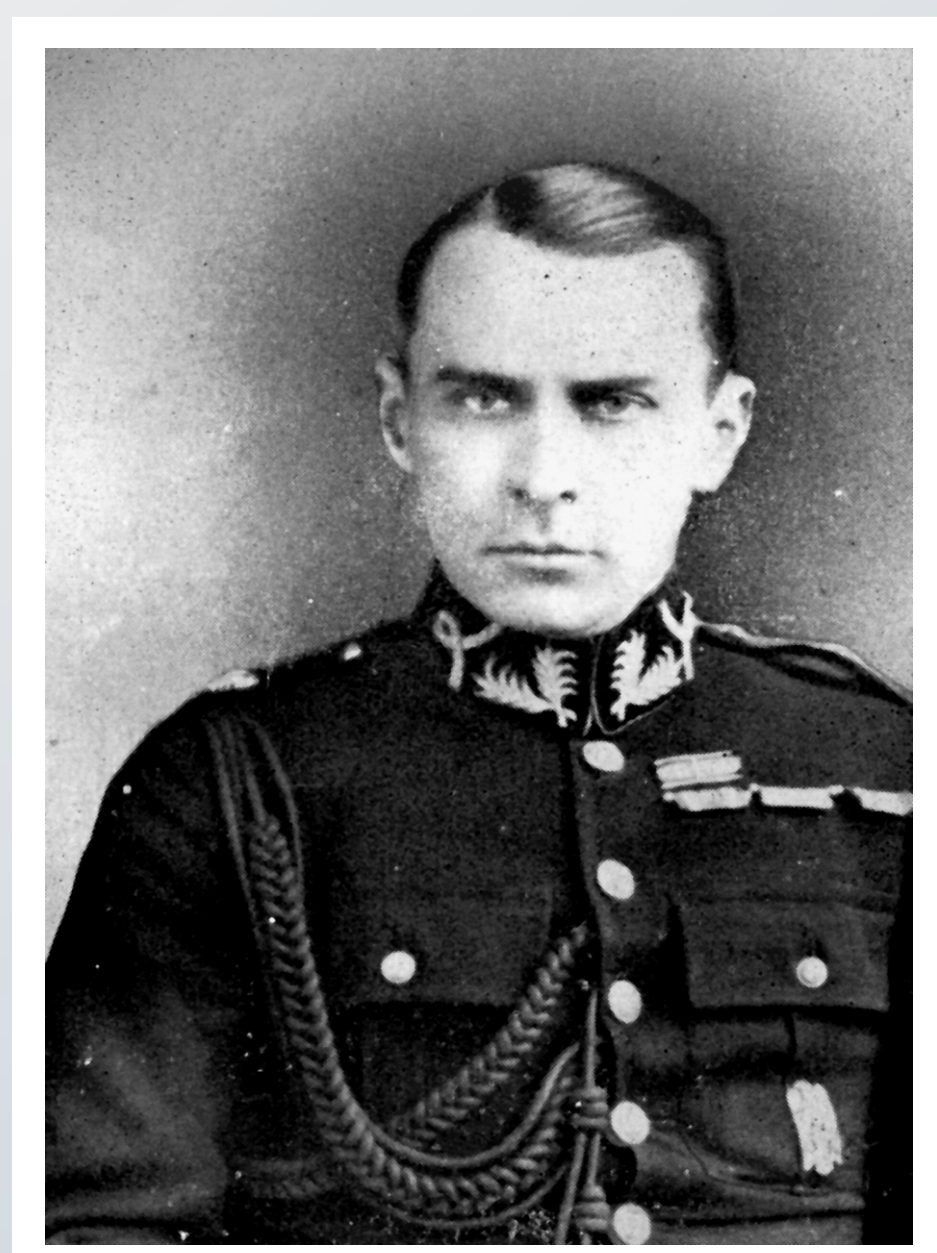


*Inspektor dr Adam Kocur
Główny Komendant PWŚI. (1926 - 1925)*



*Inspektor Józef Żółtaszek
Główny Komendant PWŚI. (1925 - 1939)
Zastępca Głównego Komendanta PWŚI. (1926 - 1925)*

ZASTĘPCY GŁÓWNYCH KOMENDANTÓW POLICJI WOJEWÓDZTWA ŚLĄSKIEGO W LATACH 1922 - 1939



*Podinspektor Augustyn Bańczyk
Zastępca Głównego Komendanta PWŚI. (1922 - 1926)*



*Podinspektor Józef Jeziorski
Zastępca Głównego Komendanta PWŚI.
(1926 - 1926 oraz 1925 - 1939)*

ZASOBY ARCHIWALNE:

Zbiory Ogólnopolskiego Stowarzyszenia
„Rodzina Policyjna 1939 r.” z /s w Katowicach.

