

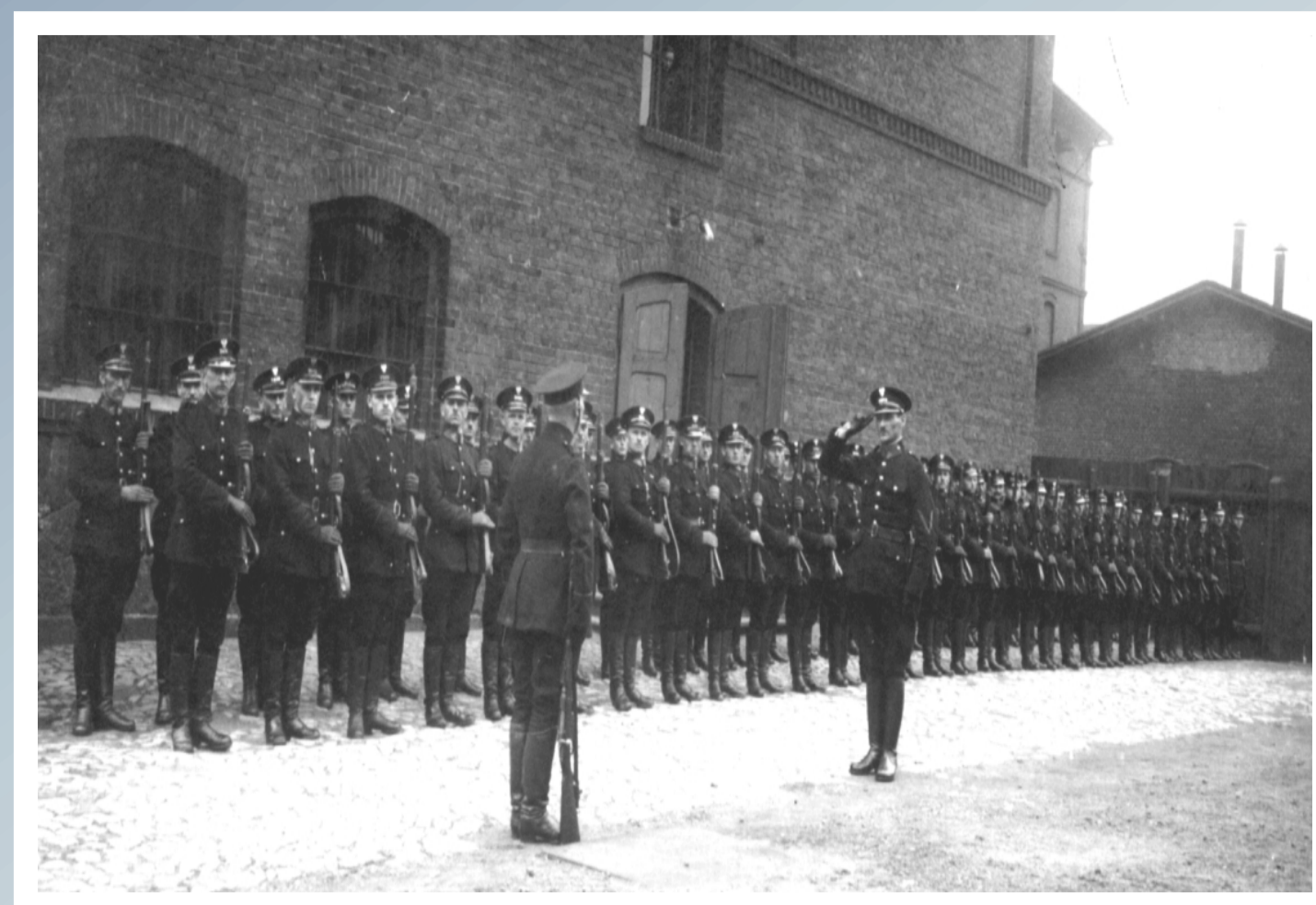


100. ROCZNICA POWSTANIA POLICJI WOJEWÓDZTWA ŚLĄSKIEGO 1922 - 2022

ROTA ŚLUBOWANIA



Uroczysty apel z okazji trzeciej rocznicy utworzenia Policji Województwa Śląskiego na terenie Kompani Rezerwy w Katowicach, 17 czerwca 1925 roku.



Składanie meldunku instruktorowi o gotowości do zajęć strzeleckich z broni długiej kompani szkolnej w Szkole Policji PWŚI. w Świętochłowicach.

ROTA POLICJI GÓRNEGO ŚLĄSKA (1920 R.)

„Przysięgam, że podczas mej służby w Policji Górnego Śląska posłusznym będę przełożonym mym we wszystkim, co dotyczy służby, do której powołany jestem; że będę szczerze i lojalnie służyć Komisji Międzysojuszniczej Rządzącej i Plebiscytowej Górnego Śląska i przyjmować rozkazy tylko od niej lub od jej przedstawicieli; że nie będę brał udziału w żadnej propagandzie, bądź to pośrednio, czy bezpośrednio; że będę przestrzegał zupełną neutralność w czynach i słowach; że w żaden sposób nie będę popierał współobywateli mej narodowości przy okazji manifestacji publicznych; i że przy spełnianiu mego urzędu korzystać będę z władzy mi powierzonej jedynie celem utrzymania porządku i wykonania praw”.



Uczestnicy I-go Kursu Fotograficznego w Szkole Policji Województwa Śląskiego w Katowicach na zajęciach praktycznych na terenie Parku Kościuszki w Katowicach. Rok 1925.



Szkolenie bokserskie w ramach zajęć z samoobrony w Szkole Policji PWŚI. w Świętochłowicach. Rok 1923.

ROTA PRZYSIĘGI FUNKCJONARIUSZA POLICJI WOJEWÓDZTWA ŚLĄSKIEGO (17 CZERWCA 1922 R.)

„Obejmując służbę w Ministerstwie Spraw Wewnętrznych, przyrzekam uroczyście:

Dobro Państwa Polskiego oraz dobro publiczne mieć zawsze przed oczyma; Władzy zwierzchniej Państwa Polskiego wierności dochować; Narodowi Polskiemu wiernie służyć, wszystkich obywateli kraju w równym mieć zachowaniu; przepisów prawa strzec pilnie, obowiązki swoje spełniać gorliwie i sumienie, polecenia przełożonych wykonywać dokładnie, tajemnicy urzędowej dochować”.

ZASOBY ARCHIWALNE:

Zbiory Ogólnopolskiego Stowarzyszenia „Rodzina Policyjna 1939 r.” z /s w Katowicach.

Kolekcja prywatna - Grzegorz Grześkowiak.

